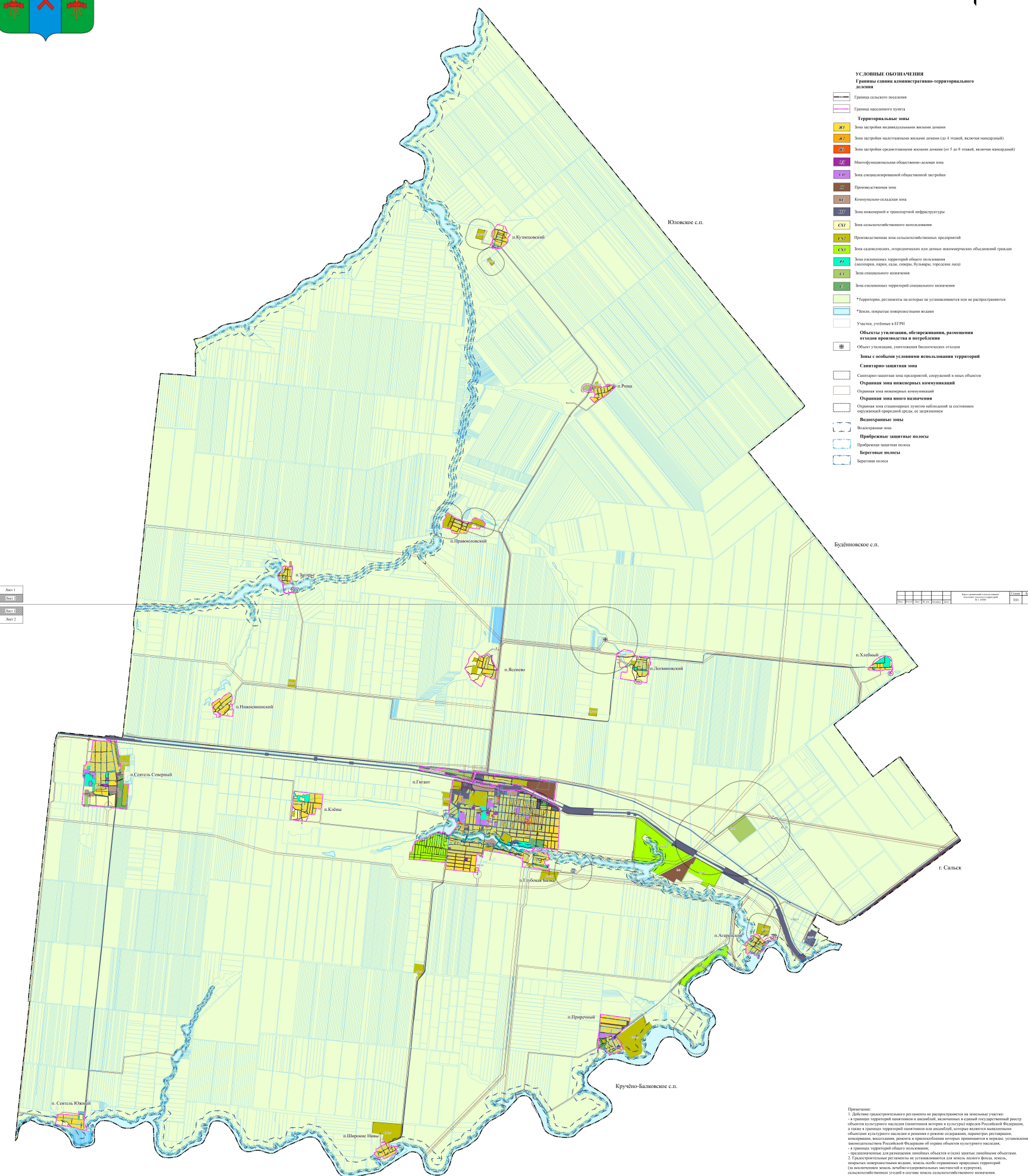
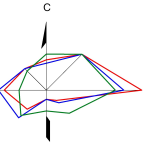




ПРАВИЛА ЗЕМЛЕПОЛЬЗОВАНИЯ И ЗАСТРОЙКИ

Карта ограничений в использовании земельных участков и территорий



- УСЛОВНЫЕ ОБОЗНАЧЕНИЯ**
- Границы связи административно-территориального деления**
- Граница сельского поселения
 - Граница населенного пункта
- Территориальные зоны**
- ЖТ** - Зона застройки индивидуальными жилыми домами
 - ЖС** - Зона застройки многоквартирными жилыми домами (до 4 этажей, включая мансарды)
 - ЖМ** - Зона застройки многоквартирными жилыми домами (от 5 до 8 этажей, включая мансарды)
 - МЖ** - Многофункциональная общественно-деловая зона
 - СО** - Зона специализированной общественной застройки
 - П** - Производственная зона
 - АК** - Коммунально-общественная зона
 - ТИ** - Зона инженерной и транспортной инфраструктуры
 - СХ** - Зона сельскохозяйственного использования
 - СХС** - Производственная зона сельскохозяйственных предприятий
 - СХД** - Зона сельскохозяйственных, орошаемых или других некоммерческих объектов граждан
 - Л** - Зона рекреационных территорий общего пользования (сады, парки, скверы, бульвары, городские леса)
 - СЗ** - Зона специального назначения
 - СЗС** - Зона рекреационных территорий специального назначения
- Территории, регламенты на которые не устанавливаются или не распространяются**
- Земли, занятые государственными органами
 - Участки, учтенные в ЕГРН
- Объекты утилизации, обезвреживания, размещения отходов производства и потребления**
- Объект утилизации, обезвреживания биологических отходов
- Зоны с особыми условиями использования территорий**
- Санитарно-защитная зона** - Санитарно-защитная зона предприятий, сооружений и иных объектов
 - Охранная зона инженерных коммуникаций** - Охранная зона инженерных коммуникаций
 - Охранная зона иного назначения** - Охранная зона стратегических объектов и объектов, в отношении которых установлена охранная зона в соответствии с законодательством Российской Федерации
 - Водоохранная зона** - Водоохранная зона
 - Прибрежные защитные полосы** - Прибрежная защитная полоса
 - Береговые полосы** - Береговая полоса

Лист 1
Лист 2
Лист 3
Лист 4
Лист 5

Итого	1	2
-------	---	---

Примечание:

- Действие градостроительного регламента не распространяется на земельные участки:
 - в границах территорий заповедника и особо охраняемых природных территорий в соответствии с законодательством Российской Федерации;
 - в границах территорий заповедника и особо охраняемых природных территорий, в отношении которых установлены ограничения в соответствии с законодательством Российской Федерации;
 - в границах территорий объектов культурного наследия и объектов культурного наследия в границах объектов культурного наследия и в отношении объектов культурного наследия;
 - в границах территорий объектов культурного наследия;
 - в границах территорий объектов культурного наследия;
 - в границах территорий объектов культурного наследия;
- Градостроительный регламент не устанавливается для земель лесного фонда, земель особо охраняемых территорий, земель особо охраняемых природных территорий (за исключением земель ландшафтно-экологических территорий и курортов), сельскохозяйственных земель в составе земель сельскохозяйственного назначения.

Гигантовское сельское поселение
МАСШТАБ 1 : 25 000

590-111		
Правительство Республики Татарстан		
Министерство территориального управления и градостроительства Республики Татарстан		
Государственный кадастровый реестр недвижимости		
Правила землепользования и застройки		
2011	2	1
Дата утверждения: 2011.02.28		
Итого	1	2