

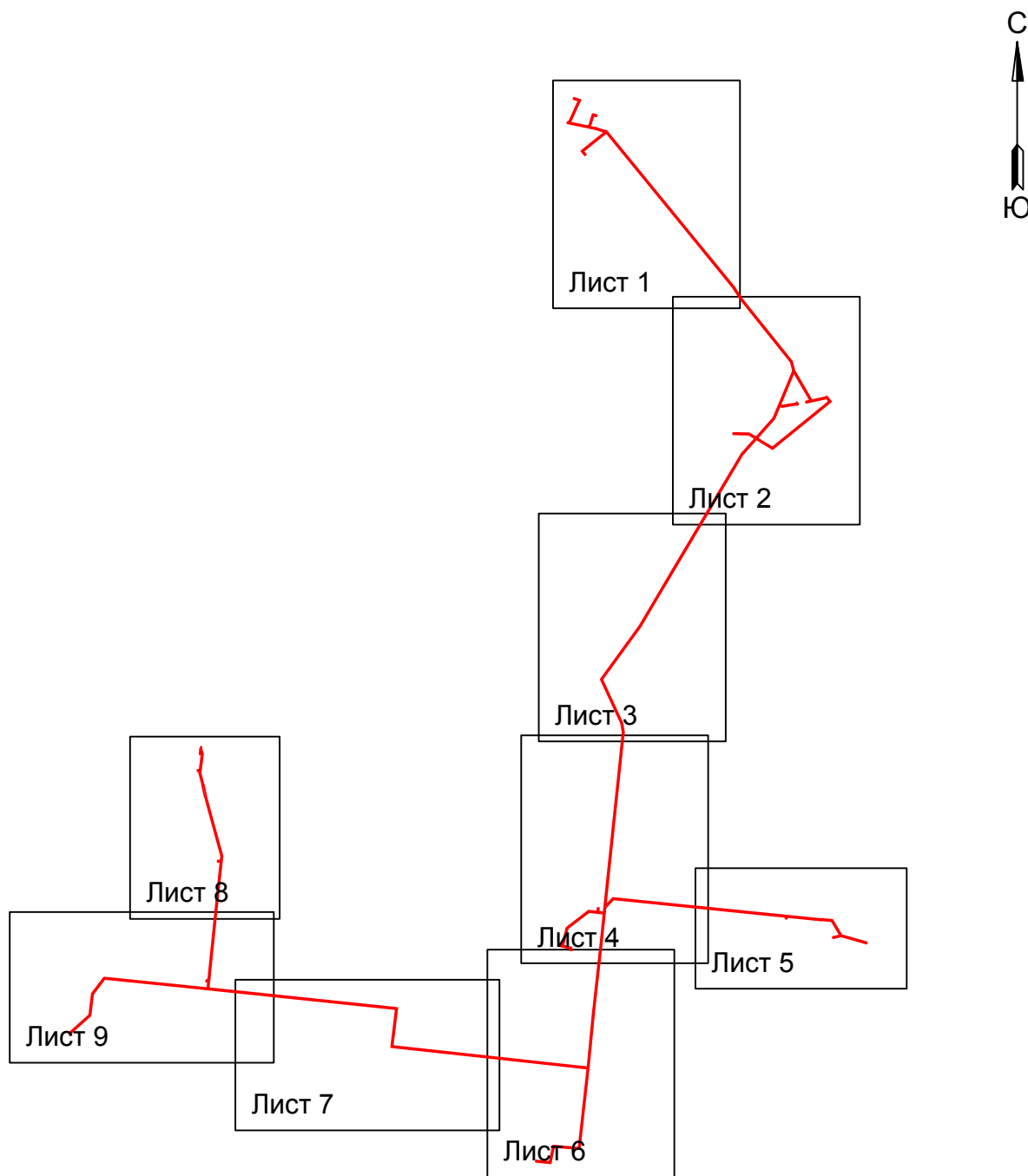
Схема расположения границ публичного сервитута

для размещения объекта
ВЛ-10 кВ №9 ПС Трубецкая

(наименование объекта землеустройства)

План границ объекта землеустройства

Обзорная схема границ объекта землеустройства



Условные обозначения:


 - граница устанавливаемой
зоны публичного сервитута

Схема расположения границ публичного сервитута

для размещения объекта

В.Л-10 кв №9 ПС Трубцкая

(наименование объекта землеустройства)

План границ объекта землеустройства



Обозначение характерной точки границы	Координаты, м	
	X	Y
272	355962.03	2329704.69
274	356144.18	2329586.51
275	356355.38	2329608.64
276	358338.77	2327626.19
277	358334.1	2327633.26
278	358459.29	2327530.44
279	358417.91	2327478.83
280	358353.85	2327273.36
281	358218.01	2327302.17
282	358203.87	2327144.45
283	358189.84	2327298.28
284	358204.29	2327285.75
285	358257.16	2327243.24
286	358391.24	2327411.24
287	358349.37	2327408.12
288	358388.53	2327479.34
289	358395.53	2327463.33
290	358396.06	2327459.69
291	358391.61	2327459.03
292	358399.19	2327438.36
293	358370.65	2327498.2
294	358485.81	2327023.57
295	358706.75	2327031.98
296	358702.84	2327059.52
297	358802.18	2327096.21
298	358850.62	2327117.82
299	358855.05	2327165.57
300	359033.51	2327202.07
301	359053.36	2327138.12
302	359058.9	2327122.18
303	359079.11	2327129.21
304	359073.67	2327144.86
305	359063.68	2327176.44
306	359046.51	2327231.82
307	358946.09	2327185
308	358841.8	2327137.32
309	358793.36	2327115.71
310	358698.24	2327071.96
311	358691.58	2327025.66
312	358637.72	2327059.07
313	358628.4	2327418.75
314	358616.72	2327469.9
315	358612.03	2327482.32
316	358791.46	2327476.45
317	358796.04	2327469.39
318	358802.79	2327433.13
319	358633.31	2327380.11
320	358620	2327443.03
321	358616.3	2327469.26
322	358608.51	2327487.06
323	358607.24	2327486.81
324	358562.26	2327639.16
325	358560.58	2327639.16
326	356156.82	2329603.83

Используемые условные знаки и обозначения:

- 1 - обозначение характерной точки границы устанавливаемой зоны публичного сервитута
- - границы земельных участков, попадающих в зону публичного сервитута
- - граница кадастрового квартала
- 61:34:0010501 - номер кадастрового квартала
- - граница устанавливаемой зоны публичного сервитута
- - ось линии
- :242 - кадастровый номер ЗУ
- п. Кузнецовский - наименование субъекта, населенного пункта

Масштаб 1:5000

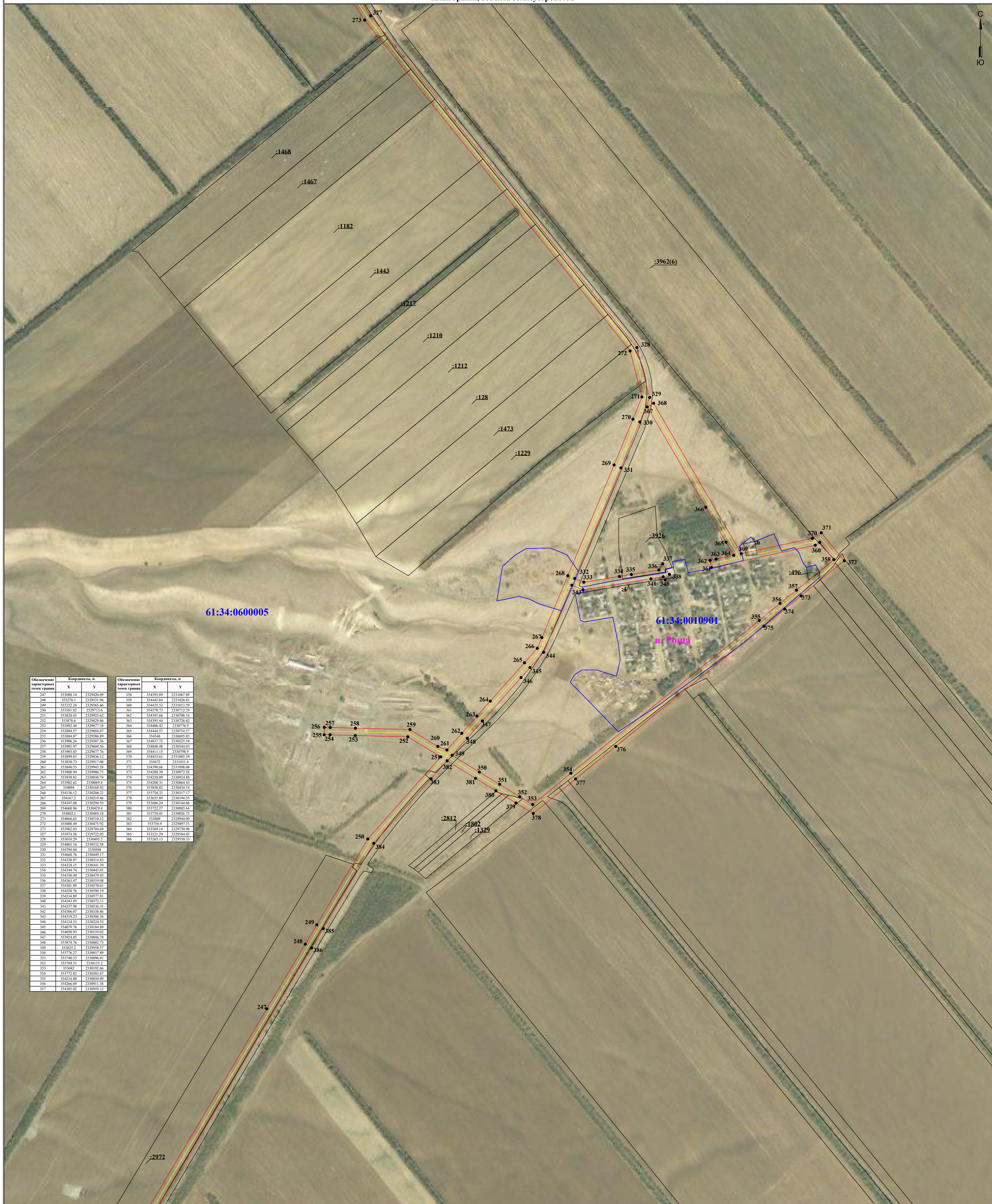
Лист 1 из 10

Схема расположения границ публичного сервитута

для размещения объекта
В.Л-10 кв №9 ПС Трубецкая

(наименование объекта землеустройства)

План границ объекта землеустройства



Обозначение характерных точек границы	Координаты, м		Обозначение характерных точек границы	Координаты, м	
	X	Y		X	Y
242	353888.14	2329420.09	325	354391.69	2331067.89
248	353276.1	2329531.96	329	354443.84	2331026.81
249	353332.24	2329565.66	360	354435.53	2331011.59
250	353581.82	2329711.8	361	354376.31	2331071.99
251	353820.45	2329925.62	362	354391.66	2330708.16
252	353878.6	2329829.86	363	354395.44	2330726.02
253	353882.44	2329672.18	364	354406.42	2330776.9
254	353884.57	2329608.07	365	354444.57	2330754.57
255	353884.87	2329586.89	366	354546.	2330695.85
256	353906.26	2329485.26	367	354537.52	2330525.54
257	353905.97	2329608.56	368	354448.48	2330544.03
258	353903.83	2329677.76	369	354411.15	2330798.9
259	353899.85	2329836.12	370	354455.65	2331002.39
260	353850.73	2329917.08	371	354472.	2331031.4
261	353840.55	2329943.58	372	354390.66	2331099.04
262	353888.94	2329986.71	373	354328.59	2330972.58
263	353939.01	2330030.74	374	354250.09	2330924.88
264	353982.62	2330069.4	375	354200.31	2330864.43
265	354094.	2330168.92	376	353850.82	2330431.14
266	354186.12	2330206.21	377	353756.21	2330317.17
267	354167.2	2330219.46	378	353655.89	2330194.55
268	354147.68	2330294.93	379	353606.24	2330144.06
269	354068.96	2330429.4	380	353722.27	2330083.64
270	354002.	2330484.18	381	353758.01	2330026.73
271	354066.65	2330510.12	382	353809.	2329944.09
272	355000.49	2330475.92	383	353756.9	2328972.51
273	355962.03	2329704.69	384	353569.14	2329790.96
277	355974.58	2329722.05	385	353521.29	2329846.05
328	355010.29	2330492.5	386	353265.13	2329550.31
329	354865.16	2330522.58			
330	354794.04	2330504.			
331	354660.76	2330499.17			
332	354538.97	2330414.83			
333	354528.15	2330431.39			
334	354444.74	2330445.01			
335	354350.49	2330479.45			
336	354363.47	2330509.08			
337	354381.89	2330570.61			
338	354350.76	2330990.19			
339	354348.89	2330977.81			
340	354343.95	2330972.11			
341	354337.98	2330936.31			
342	354306.07	2330838.86			
343	354319.23	2330306.56			
344	354124.53	2330224.53			
345	354079.76	2330184.89			
346	354050.93	2330159.02			
347	353924.85	2330406.78			
348	353874.76	2330002.73			
349	353825.2	2329958.57			
350	353776.27	2330007.89			
351	353749.53	2330096.81			
352	353704.51	2330152.2			
353	353687.	2330192.66			
354	353722.82	2330301.67			
355	354216.88	2330880.89			
356	354266.09	2330911.38			
357	354305.02	2330959.12			

Используемые условные знаки и обозначения:

- 1 - обозначение характерной точки устанавливаемой зоны публичного сервитута
- границы земельных участков, попадающих в зону публичного сервитута
- граница кадастрового квартала
- 61:34:0600005 - номер кадастрового квартала
- граница устанавливаемой зоны публичного сервитута
- ось линии
- :496 - кадастровый номер ЗУ
- п. Роша - наименование субъекта, населенного пункта

Масштаб 1:5000

Схема расположения границ публичного сервитута

для размещения объекта

В.Л-10 кв №9 ПС Трубецкая

(наименование объекта землеустройства)

План границ объекта землеустройства



Обозначение характерной точки границы	Координаты, м	
	X	Y
235	349208.41	2327873.05
236	349282.86	2327886.76
237	349355.05	2327868.83
238	349424.46	2327856.97
239	350102.19	2327542.27
240	350127.34	2327560.1
241	350390.11	2327550.87
242	350424.7	2327775.73
243	350923.89	2328138.71
244	351471.43	2328461.36
245	351597.1	2328336.23
246	351654.29	2328569.87
387	351586.19	2328554.64
388	351460.55	2328479.78
389	350912.13	2328156.41
390	350689.47	2327994.39
391	350221.77	2327654.83
392	350069.52	2327566.89
393	350069.01	2327581.2
394	349430.89	2327877.57
395	349338.6	2327890.03
396	349283.3	2327902.34

Используемые условные знаки и обозначения:

- обозначение характерной точки границы устанавливаемой зоны публичного сервитута
- границы земельных участков, попадающих в зону публичного сервитута
- граница кадастрового квартала
- граница устанавливаемой зоны публичного сервитута
- ось линии
- :1482 - кадастровый номер ЗУ

Масштаб 1:5000

Лист 3 из 10

Схема расположения границ публичного сервитута

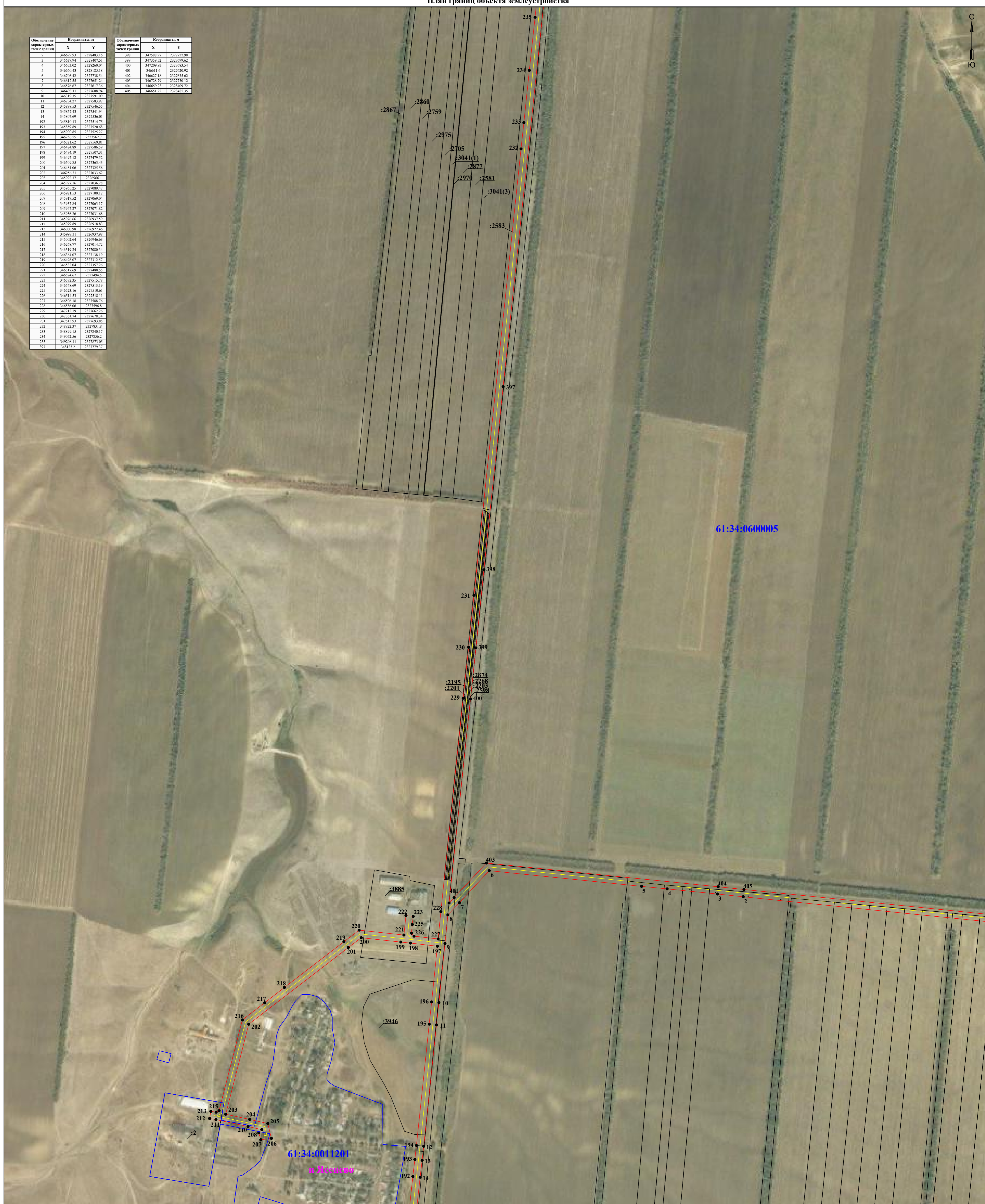
для размещения объекта

В.Л-10 кв №9 ПС Трубцкая

(наименование объекта землеустройства)

План границ объекта землеустройства

Обозначение структурной точки границ	Координаты, м		Обозначение структурной точки границ	Координаты, м	
	X	Y		X	Y
2	346239.93	2328483.16	398	347388.27	2327722.98
3	346237.94	2328480.51	399	347399.92	2327699.62
4	346235.02	2328260.04	400	347209.93	2327683.54
5	346660.43	2328185.18	401	346611.6	2327620.92
6	346706.42	2327728.54	402	34627.18	2327615.62
7	346612.55	2327651.24	403	346728.79	2327720.12
8	346576.67	2327617.36	404	346659.23	2328499.72
9	346493.11	2327608.94	405	346651.25	2328483.55
10	346519.35	2327591.09			
11	346254.27	2327585.97			
12	345998.53	2327566.55			
13	345857.43	2327541.94			
14	345807.69	2327536.01			
15	345810.13	2327514.75			
16	345859.89	2327520.68			
17	345900.85	2327525.27			
18	346258.55	2327562.7			
19	346521.62	2327568.81			
20	346484.89	2327586.59			
21	346494.19	2327509.31			
22	346497.12	2327479.52			
23	346509.85	2327363.43			
24	346481.06	2327325.56			
25	346246.31	2327033.62			
26	345992.37	2326966.1			
27	345977.16	2327036.39			
28	345965.25	2327089.47			
29	345921.53	2327106.12			
30	345917.52	2327069.04			
31	345917.84	2327063.17			
32	345947.27	2327071.82			
33	345956.26	2327011.68			
34	345976.66	2326937.59			
35	345979.89	2326918.83			
36	346000.98	2326922.46			
37	345998.31	2326937.98			
38	346002.64	2326946.63			
39	346208.77	2327014.75			
40	346319.24	2327086.34			
41	346364.07	2327138.19			
42	346408.07	2327212.97			
43	346532.04	2327357.26			
44	346517.69	2327488.55			
45	346574.67	2327494.5			
46	346672.38	2327515.78			
47	346548.69	2327513.19			
48	346521.16	2327510.61			
49	346514.53	2327518.11			
50	346506.18	2327588.76			
51	346536.06	2327596.8			
52	347212.19	2327662.26			
53	347361.74	2327678.34			
54	347313.92	2327693.85			
55	348822.37	2327831.8			
56	348899.15	2327844.17			
57	349652.56	2327852.2			
58	349208.41	2327873.05			
59	348125.2	2327798.37			



Используемые условные знаки и обозначения:

- обозначение характерной точки границы устанавливаемой зоны публичного сервитута
- границы земельных участков, попадающих в зону публичного сервитута
- граница кадастрового квартала
- граница устанавливаемой зоны публичного сервитута
- ось линии
- 61:34:0011201 - номер кадастрового квартала
- :2195 - кадастровый номер ЗУ
- п. Ясеневое - наименование субъекта, населенного пункта

Масштаб 1:5000

Схема расположения границ публичного сервитута
 для размещения объекта
 ВЛ-10 кВ №9 ПС Трубецкая
 (наименование объекта землеустройства)
 План границ объекта землеустройства



Обозначение характерных точек границы	Координаты, м	
	X	Y
1	346479.66	2329957.31
406	346479.86	2330260.67
407	346483.63	2330334.32
408	346455.69	2330409.82
409	346448.58	2330484.67
410	346481.09	2330551.95
411	346465.48	2330963.08
412	346395.08	2331062.31
413	346389.39	2331120.34
414	346369.56	2331131.54
415	346217.95	2331221.26
416	346128.32	2331266.99
417	346154.65	2331260.77
418	346128.47	2331354.72
419	346071.08	2331552.95
420	346048.43	2331629.94
421	346044.22	2331649.94
422	346023.28	2331645.53
423	346027.66	2331624.7
424	346059.53	2331546.96
425	346107.88	2331448.87
426	346134.96	2331251.73
427	346108.96	2331147.21
428	346105.08	2331128.59
429	346126.03	2331124.23
430	346129.83	2331142.47
431	346139.02	2331129.74
432	346152.92	2331235.28
433	346207.01	2331202.87
434	346238.84	2331111.02
435	346369.18	2331107.18
436	346373.79	2331060.16
437	346333.65	2330966.04
438	346379.2	2330954.79
439	346379.99	2330948.11
440	346352.53	2330921.61
441	346404.77	2330702.9
442	346412.46	2330629.76
443	346427.28	2330482.58
444	346433.39	2330418.23
445	346406.72	2330415.66
446	346406.65	2330394.35
447	346435.52	2330396.94
448	346442.34	2330332.16

Используемые условные знаки и обозначения:

- 1 - обозначение характерной точки границы устанавливаемой зоны публичного сервитута
- границы земельных участков, попадающих в зону публичного сервитута
- граница кадастрового квартала
- 61:34:0600005 - номер кадастрового квартала
- 692 - кадастровый номер ЗУ
- граница устанавливаемой зоны публичного сервитута
- ось линии
- п. Логвиновский - наименование субъекта, населенного пункта

Масштаб 1:4000

Схема расположения границ публичного сервитута
для размещения объекта
В.Л-10 кв №9 ПС Трубцкая
(наименование объекта землеустройства)

План границ объекта землеустройства

Обозначение характерной точки границы	Координаты, м	
	X	Y
12	345898.53	3327546.55
13	345857.43	3327541.94
14	345807.69	3327536.01
15	345845.11	3327482.03
16	344970.48	3327443.04
17	344888.85	3327435.42
18	344900.96	3327375.74
19	344900.97	3327357.63
20	342648.96	3327219.38
21	342633.83	3327162.32
22	342884.12	3326823.2
23	342821.6	3326810.98
24	342631.83	3326771.49
25	342638.93	3326700.1
26	342647.52	3326618.28
27	342654.78	3326541.38
28	342676.09	3326543.39
29	342668.81	3326620.41
30	342669.22	3326702.28
31	342655.03	3326754.46
32	342626.15	3326790.07
33	342607.67	3326808.47
34	342672.05	3327000.51
35	342611.81	3327205.12
36	344918.65	3327323.87
37	344993.17	3327336.34
38	344995.06	3327318.13
39	344138.56	3326931.64
187	344114.46	3327338.57
188	344811.62	3327406.63
189	344972.76	3327421.76
190	345047.58	3327430.77
191	345365.23	3327466.06
192	345910.13	3327514.75
193	345859.89	3327520.68
194	345900.85	3327525.27
206	345913.53	3327100.12
207	345917.52	3327069.04
209	345947.27	3327071.82



Используемые условные знаки и обозначения:

- 1 - обозначение характерной точки границы устанавливаемой зоны публичного сервитута
- границы земельных участков, попадающих в зону публичного сервитута
- граница кадастрового квартала
- 61:34:0600005 - номер кадастрового квартала
- граница устанавливаемой зоны публичного сервитута
- ось линии
- :2893 - кадастровый номер ЗУ
- п Гигант - наименование субъекта, населенного пункта

Масштаб 1:5000

Схема расположения границ публичного сервитута
 для размещения объекта
 ВЛ-10 кВ №9 ПС Трубецкая
 (наименование объекта землеустройства)
 План границ объекта землеустройства



Обозначение характерных точек границ	Координаты, м	
	X	Y
40	344111.1	2324415.42
41	344418.86	2324357.03
42	344424.5	2324309.11
43	344508.51	2324319.08
44	345017.49	2324381
182	345030.48	2324404.93
183	344506.98	2324340.29
184	344443.26	2324333.85
185	344440.14	2324289.34
186	344432.38	2324457.63

Масштаб 1:5000

Используемые условные знаки и обозначения:

- 1 - обозначение характерной точки границы устанавливаемой зоны публичного сервитута
- - границы земельных участков, попадающих в зону публичного сервитута
- - граница кадастрового квартала
- 61:34:0600005 - номер кадастрового квартала
- - граница устанавливаемой зоны публичного сервитута
- - ось линии
- :242 - кадастровый номер ЗУ

**Схема расположения границ публичного сервитута
для размещения объекта
В.Л-10 кв №9 ПС Трубецкая
(наименование объекта землеустройства)
План границ объекта землеустройства**



Обозначение характерных точек границ	Координаты, м		Обозначение характерных точек границ	Координаты, м	
	X	Y		X	Y
101	346410.19	2321582.76	159	347932.22	2321554.86
102	346481.64	2321590.39	160	347962.25	2321571.49
103	346520.91	2321608.49	161	347599.1	2321676.64
104	346689.32	2321611.71	162	347439.41	2321690.06
105	346759.73	2321619.43	163	347172.23	2321707.78
106	346832.29	2321626.94	164	347190.79	2321708.69
107	347282.14	2321675.14	165	347280.59	2321696.49
108	347284.07	2321648.57	166	346965.07	2321662.72
109	347284.88	2321631.54	167	346895.99	2321655.11
110	347306.26	2321632.56	168	346757.47	2321640.71
111	347305.43	2321649.86	169	346687.03	2321632.99
112	347303.42	2321677.53	170	346618.73	2321625.78
113	347353.51	2321683.46	171	346479.41	2321611.67
114	347371.87	2321685.99	172	346408.02	2321604.05
115	347433.79	2321669.42			
116	347503.4	2321650.02			
117	347857.25	2321552.83			
118	347976.61	2321554.21			
119	348134.46	2321477.01			
120	348269.66	2321440.29			
121	348288.07	2321424.96			
122	348296.32	2321432.3			
123	348307.28	2321427.19			
124	348468.88	2321392.84			
125	348491.13	2321389.16			
126	348500.42	2321386.86			
127	348539.05	2321372.01			
128	348654.95	2321346.93			
129	348683.62	2321350.42			
130	348684.72	2321340.02			
131	348683.83	2321322.02			
132	348705.21	2321320.96			
133	348706.13	2321348.62			
134	348704.85	2321353.12			
135	348768.8	2321361.59			
136	348818.83	2321368			
137	348886.4	2321376.23			
138	348951.73	2321384.4			
139	348987.33	2321372.46			
140	348941.09	2321355.1			
141	349028.37	2321359.53			
142	349037.04	2321364.79			
143	349064.59	2321378.52			
144	349112.26	2321397			
145	348953.91	2321406.24			
146	348883.88	2321397.47			
147	348816.18	2321389.24			
148	348756.04	2321382.81			
149	348691.85	2321372.98			
150	348681.35	2321371.87			
151	348681.37	2321371.71			
152	348656.59	2321368.66			
153	348697.04	2321409.88			
154	348673.92	2321418.45			
155	348312.25	2321454.2			
156	348300.75	2321453.85			
157	348292.71	2321452.9			
158	348275.44	2321460.9			

Используемые условные знаки и обозначения:

- обозначение характерной точки границы устанавливаемой зоны публичного сервитута
- границы земельных участков, попадающих в зону публичного сервитута
- граница кадастрового квартала
- 61:34:0010301** - номер кадастрового квартала
- граница устанавливаемой зоны публичного сервитута
- ось линии
- :242** - кадастровый номер ЗУ
- п Загорье** - наименование субъекта, населенного пункта

Масштаб 1:4000

**Схема расположения границ публичного сервитута
для размещения объекта
ВЛ-10 кВ №9 ПС Трубецкая
(наименование объекта землеустройства)
План границ объекта землеустройства**

Обозначение картезианских точек границ	Координаты, м		Обозначение картезианских точек границ	Координаты, м	
	X	Y		X	Y
45	345310.41	2321523.69	171	346479.41	2321611.67
46	345314.31	2321481.37	172	346488.02	2321604.05
47	345316.36	2321271.76	173	346339.41	2321593.41
48	345350.41	2321132.6	174	346130.53	2321575.55
49	345357.12	2321070.4	175	346058.16	2321568.62
50	345369.59	2320949.88	176	345868.41	2321548.21
51	345375.7	2320886.42	177	345497.63	2321511.23
52	345381.76	2320829.27	178	345434.64	2321504.55
53	345411.23	2320456.06	179	345334.4	2321494.37
54	345450.14	2320156.26	180	345331.71	2321525.78
55	345469.68	2319946.28	181	345309.79	2321739.58
56	345477.26	2319885.72			
57	345453.59	2319870.36			
58	345396.34	2319753.87			
59	345244.89	2319712.08			
60	345176.83	2319703.18			
61	344911.86	2319670.4			
62	344876.24	2319630.54			
63	344839.01	2319589.38			
64	344798.64	2319544.12			
65	344758.61	2319500.04			
66	344674.03	2319404.97			
67	344617.88	2319364.35			
68	344630.34	2319368.91			
69	344611.3	2319371.27			
70	344605	2319359.03			
71	344622.92	2319348.26			
72	344641.25	2319336.55			
73	344609.98	2319361.7			
74	344714.54	2319485.75			
75	344814.53	2319530.01			
76	344854.92	2319575.07			
77	344892.17	2319616.26			
78	344922.3	2319650.16			
79	345179.51	2319681.96			
80	345253.34	2319691.61			
81	345311.59	2319735.84			
82	345466.88	2319853.35			
83	345499.71	2319878.98			
84	345491.27	2319866.39			
85	345396.99	2320088.57			
86	345390.89	2320952			
87	345371.7	2321134.83			
88	345357.85	2321223.96			
89	345336.63	2321473.97			
90	345360.66	2321475.78			
91	345435.24	2321483.11			
92	345436.11	2321493.35			
93	345464.7	2321460.96			
94	345466.87	2321479.92			
95	345462.69	2321485.97			
96	345499.82	2321489.94			
97	345570.58	2321896.92			
98	346060.26	2321547.32			
99	346132.68	2321554.26			
100	346421.03	2321576.11			
101	346410.19	2321582.76			
102	346481.64	2321590.39			



Масштаб 1:5000

- Используемые условные знаки и обозначения:**
- 1 - обозначение характерной точки границы устанавливаемой зоны публичного сервитута
 - границы земельных участков, попадающих в зону публичного сервитута
 - граница кадастрового квартала
 - 61:34:0010701** - номер кадастрового квартала
 - :242 - кадастровый номер ЗУ
 - граница устанавливаемой зоны публичного сервитута
 - ось линии
 - п. Нижнеянинский** - наименование субъекта, населенного пункта